

STUDIE DENNÍHO OSVĚTLENÍ

projekt **Dětské skupiny Mirovická 1282/6, Praha 8 - Kobylisy**

zakázkové číslo 42/2023

číslo dokumentu P 2

revize 0

datum 2024-02-20

autor Ing. Petr Adamec

Ing. Petr Adamec

Poradenství v životním prostředí

K cihelně 313/41

190 15 Praha 9 - Satalice

telefon

724/ 362 386

e-mail: ing.petr.adamec@email.cz

autorizace

zpracoval a schválil :



Praha, leden 2024

Obsah		strana
1	Úvod	4
2	Popis stavby	4
3	Denní osvětlení	4
4	Závěr	5

Přílohy

Příloha č. 1	Situace
Příloha č. 2	Púdorys prostor, pohledy

1 Úvod

Předmětem posouzení je zhodnocení projektu Dětské skupiny Mirovická 1282/6, Praha 8 - Kobylisy. Studie hodnotí tuto rekonstrukci budovy bývalých jeslí z hlediska možné změny denního osvětlení. Tato novelizace hodnotí podle požadavku HSMP denní osvětlení místností včetně umístění vzduchotechnických zařízení.
Z hlediska metodiky bylo vycházeno z normy ČSN EN 17 037 Denní osvětlení a ČSN 730580.

2 Popis stavby

Jde o objekt o 2 NP, jednotlivé herny jsou osvětleny prosklenými stěnami, rekonstrukce spočívá mj. v instalaci vzduchotechnických zařízení. Původně bylo projektováno umístění VZT jednotek s rekuperací pod stropem jednotlivých heren, stávající změna je to, že pod stropem budou pouze VZT potrubí a jednotky budou umístěny mimo herny. Studie vyhodnocuje tuto změnu z hlediska vlivu na denní osvětlení s důrazem na umístění VZT zařízení. ..

3 Denní osvětlen

Základní informace

V české legislativě je nově zakotven požadavek na zajištění denního osvětlení mateřských škol dle ČSN EN 17 037 Denní osvětlení, která novelizovala ČSN 73 0580-3 Denní osvětlení školních zařízení.

Hodnocení

Prostor byl hodnocen dle ČSN EN 17 037 Denní osvětlení. Normou požadované hodnoty činitele denní osvětlenosti D_{min} % v polovině místnosti uvádí následující tabulka.

Tab. 1 – Normou požadované hodnoty činitele denní osvětlenosti

Prostor	Denní osvětlení ČSN EN 17 037	
	D_{min} v % na ploše 50% místnosti	D_{min} v % na ploše 95% místnosti
Herny/učebny	2,0	0,7

Pro výpočet byl použit program WDLS firmy ASTRA spol. s r.o., Lešetín.

Na počítači byl namodelován prostor jednotlivých denních místností (heren). Byly zadány výpočtové body v souladu s požadavky ČSN 17 037. Při výpočtu byly použity obvyklé hodnoty odrazivosti stěn (0,5), stropu (0,5) a podlahy(0,7), odraznosti exteriéru (0,5), intenzity údržby (vysoká), světelné propustnosti skel v oknech (trojskla á min. 0,95, celková propustnost cca 0,86).

Vypočtené hodnoty velikosti plochy místností, kde je splněn požadavek 2% a 0,7% činitele denní osvětlenosti uvádí následující tabulka.

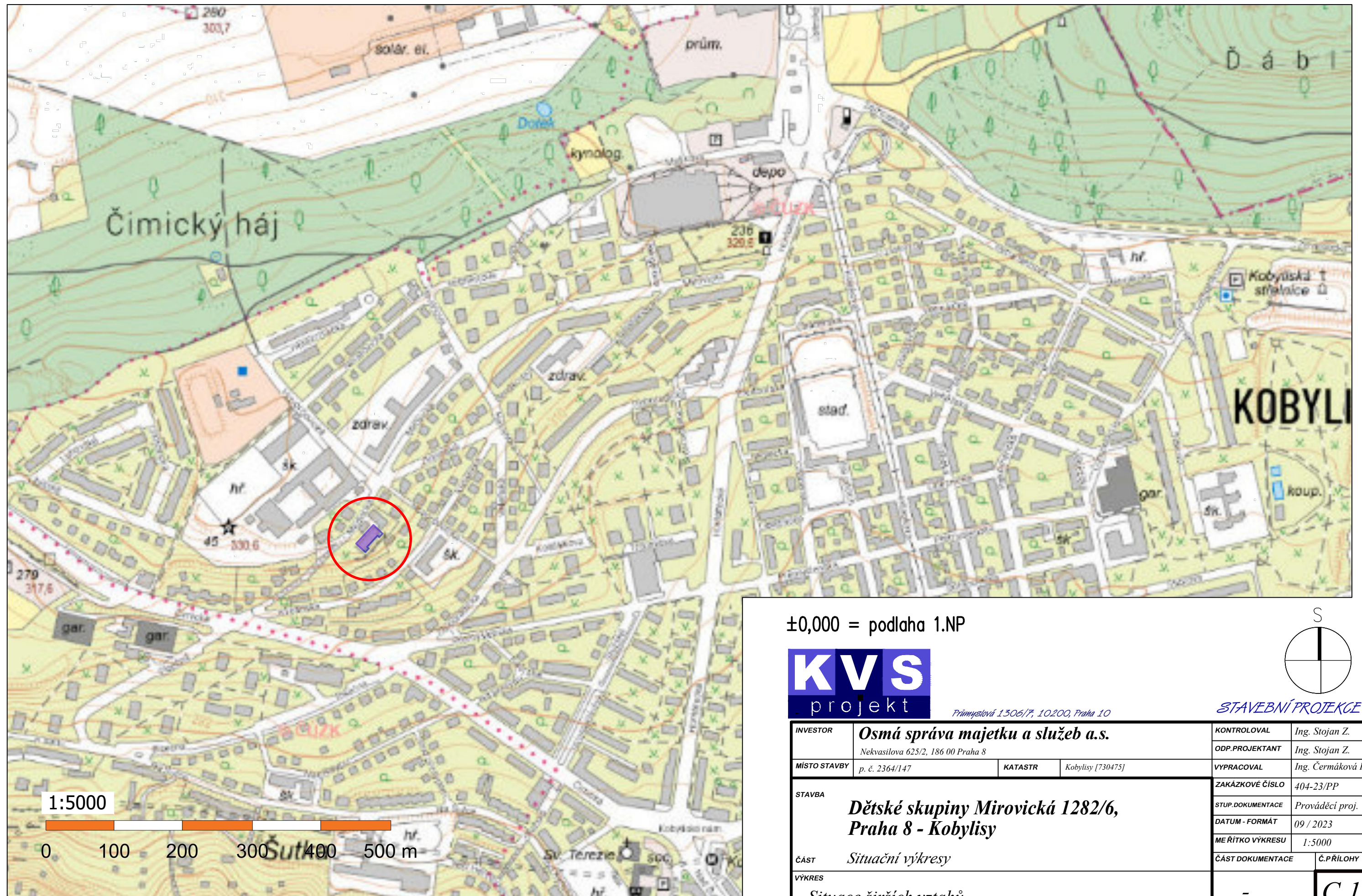
Tab. č. 2 - velikosti plochy místnosti, kde je splněn požadavek 2% a 0,7% činitele denní osvětlenost

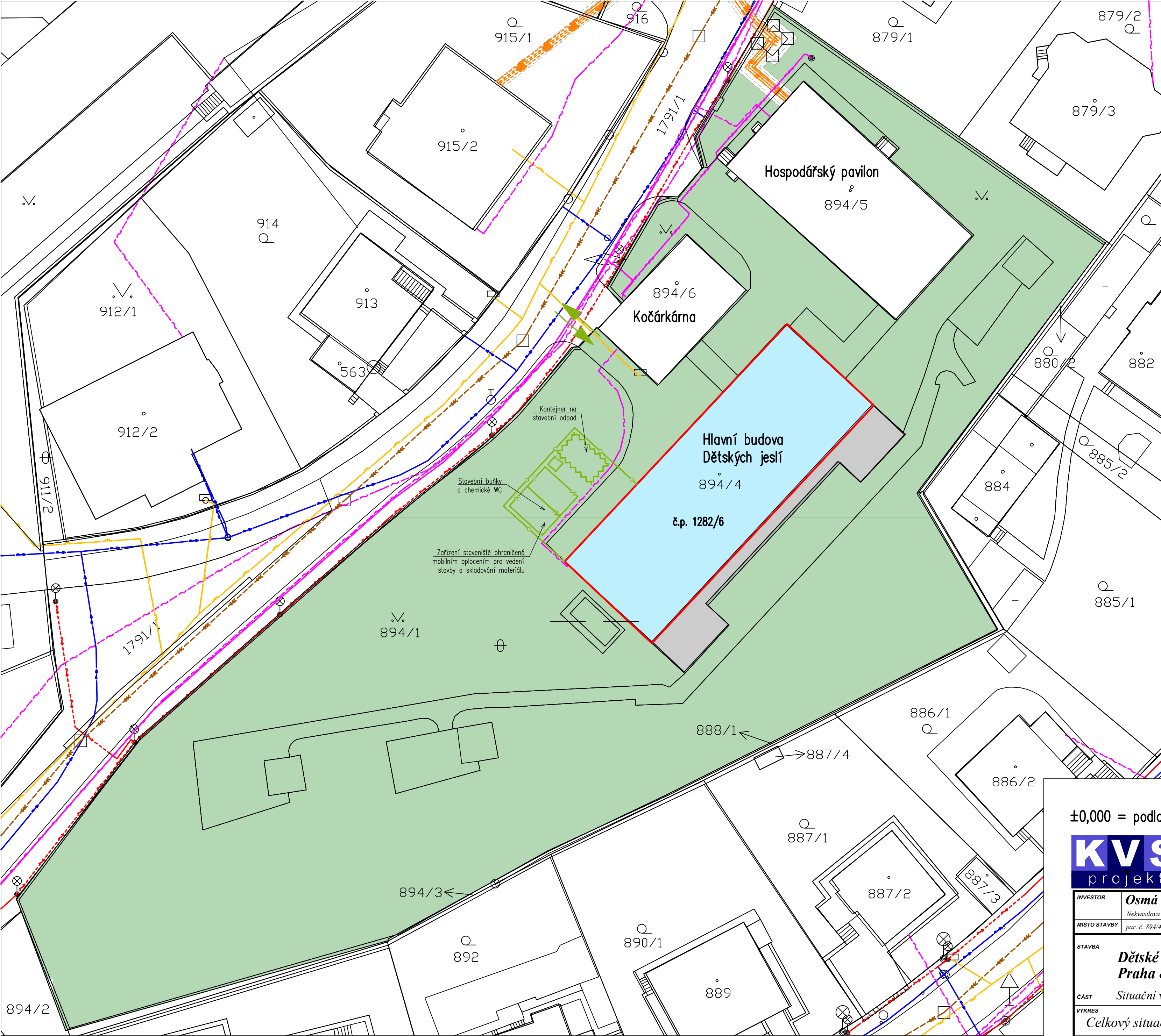
Místnost	Denní osvětlení	
	ČSN 17 037	
	Procentuální vyjádření velikosti plochy místnosti, kde je splněn požadavek 2% činitele denní osvětlenost (%)	Procentuální vyjádření velikosti plochy místnosti, kde je splněn požadavek 0,7% činitele denní osvětlenost (%)
1. NP denní místnost (herna) 1.13	75	95
1. NP denní místnost (herna) 1.33	75	95
2. NP denní místnost (herna) 2.10	85	95
2. NP denní místnost (herna) 2.27	65	95

Komentář k výsledkům výpočtu:
Posuzované místnosti z hlediska denního osvětlení vyhovují požadavkům příslušných norem po celé ploše místnosti. Umístění VZT potrubí vzduchotechnických jednotek nijak neovlivňuje negativně světelné poměry v hernách.

4 Závěr

Předložená studie si kladla za cíl zhodnotit, zda navržený projekt Dětské skupiny Mirovická 1282/6, Praha 8 - Kobylisy je možný z hlediska denního osvětlení s důrazem na umístění vzduchotechnických jednotek.
V posuzovaných denních místnostech / hernách budou splněny příslušné hygienické limity s ohledem na denní osvětlení ve smyslu ČSN EN 17 037 Denní osvětlení.





LEGENDA POVRCHŮ

	Sřavající hlavní budova Dětských jeslí ř.p. 1282/6 kat. ř. 894/4, zastavěná plocha a nádvoří	plochy dle KÚ 493 m²
	Terasa 1.NP hlavní budovy dětských jeslí kat. ř. 894/4, zastavěná plocha a nádvoří	108 m²
	Předmětný pozemek kat. ř. 894/1 ostatní plocha	4706 m²

LEGENDA SÍTÍ

	Vodovod – střavající
	Kanalizace jednotná – střavající
	Rozvod plynu NTL podzemní – střavající
	Kolektor podzemní – střavající
	Rozvod elektro podzemní – střavající
	Rozvod slaboproudu – veřejná komunikační síť – střavající
	Teplotovní podzemní potrubí – teplotovod – střavající

LEGENDA ZOV

	PŘÍJEZD NA STAVENÍŠTĚ PO MÍSTNÍ OBSLUŽNĚ KOMUNIKACI MIROVICKÁ, OMEZIT POHYB VOZIDEL NAD 7,5 TUNY
	ZARÍZENÍ STAVENÍŠTĚ VČETNĚ MOBILNÍHO WC, UMÝVÁRNY A UZAMYKATELNÉHO SKLADU, POPIS V SITUACI
	KONTEJNER NA ODPAD
	MOBILNÍ OPLOCENÍ VYBUDOVANÉ ZHOTOVITELEM, PŘESUNOVANO DLE PROVÁDĚNÝCH PRACÍ

POZNÁMKY ZOV

- PRO NÁPOJENÍ NA INŽ. SÍTĚ BUDOU POUŽITY PŘÍPOJOVACÍ BODY URČENÉ INVESTOREM, NA TĚCHTO PŘÍPOJOVACÍCH BODECH BUDE OSÁZENO PODRUŽNÉ MĚŘENÍ.
- PŘI POŠKOZENÍ STŘAVAJÍCÍCH ZPEVNĚNÝCH PLOCH VEŘEJNÝCH KOMUNIKACÍ A ZATRAVNĚNÝCH PLOCH BUDE NA KONCI STAVBY ZAJIŠTĚNA JEJICH OPRAVA ZHOTOVITELEM.
- STROMY U VNITROSTAVENÍŠTNÍ KOMUNIKACE BUDOU CHRÁNĚNY.
- PŘED ZAHÁJENÍM PRACÍ BUDE ZHOTOVITELEM ZAJIŠTĚNO VYTÝČENÍ VEŠKERÝCH INŽ. SÍTÍ VČ. OCHRANNÝCH PÁSEM A RUŠENÉ SÍTĚ BUDOU ODBORNĚ ODPOJENY.
- ALTERNATIVNĚ, PO DOHODĚ S INVESTOREM, JE MOŽNÉ PRO SKLADOVÁNÍ A ZÁZEMÍ POUŽIT STŘAVAJÍCÍCH, NEPOUŽÍVANÝCH PROSTOR

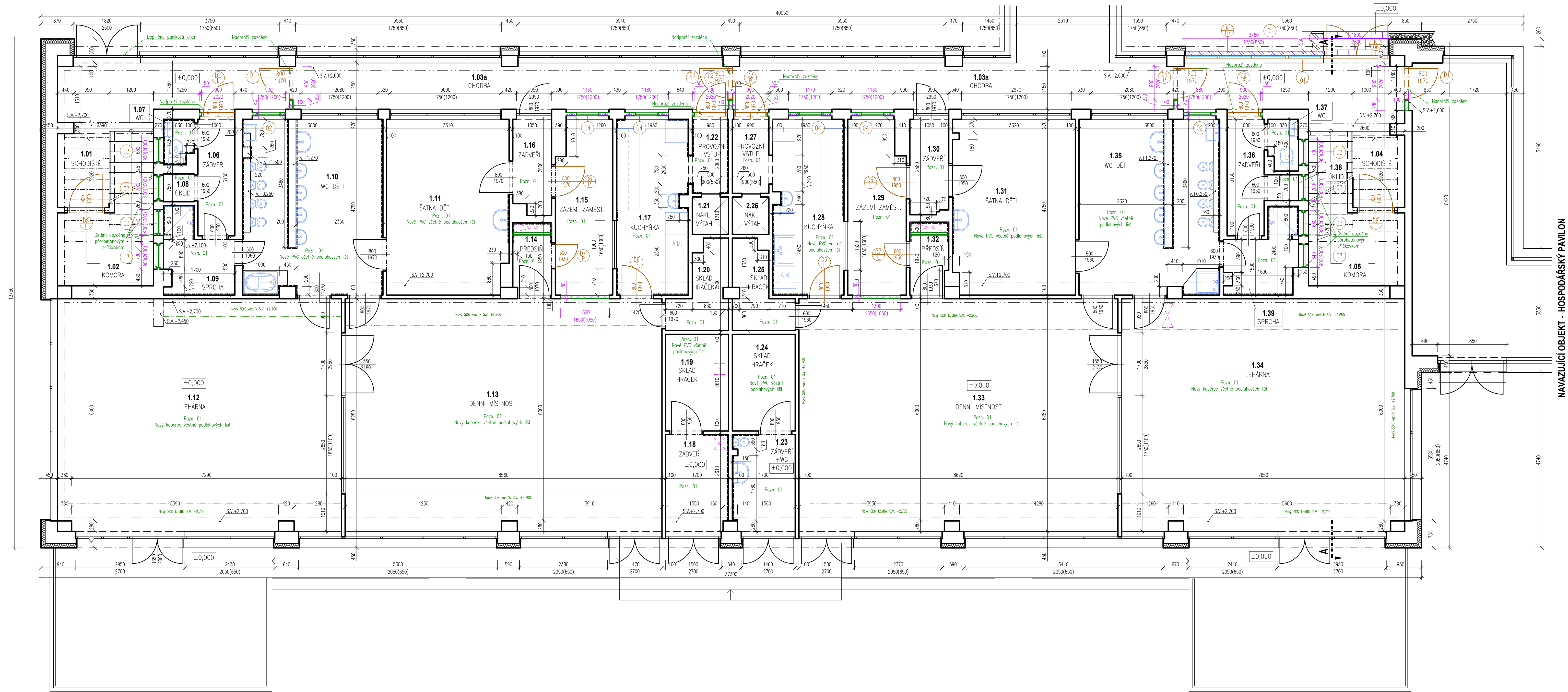
±0,000 = podlaha 1.NP



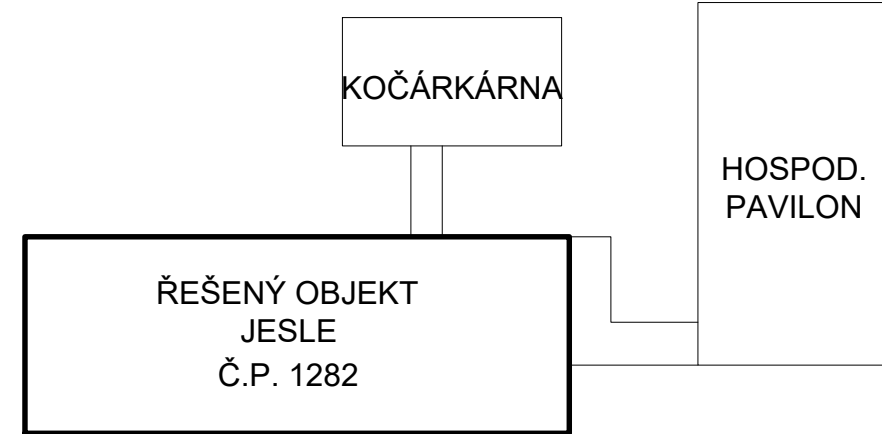
Průmyslová 1306/7, 10200, Praha 10

STAVEBNÍ PROJEKCE

INVESTOR	Osmá správa majetku a služeb a.s. Nekvasilova 625/2, 186 00 Praha 8		KONTROLOVAL	Ing. Stojan Z.
MÍSTO STAVBY	par. ř. 894/4	KATASTR	Kobylisy [730475]	ODP.PROJEKTANT Ing. Stojan Z.
STAVBA	Dětské skupiny Mirovická 1282/6, Praha 8 - Kobylisy		VYPRACOVAL	Ing. Čermáková H.
ČÁST	Situční výkresy		ZAKÁZKOVÉ ČÍSLO	404-23/PP
VÝKRES	Celkový situační a koordinační výkres		STUP.DOKUMENTACE	Prováděcí proj.
			DATUM - FORMÁT	09 / 2023
			MĚŘÍTKO VÝKRESU	1:300
			ČÁST DOKUMENTACE	Č.PŘÍLOHY
				C.3.



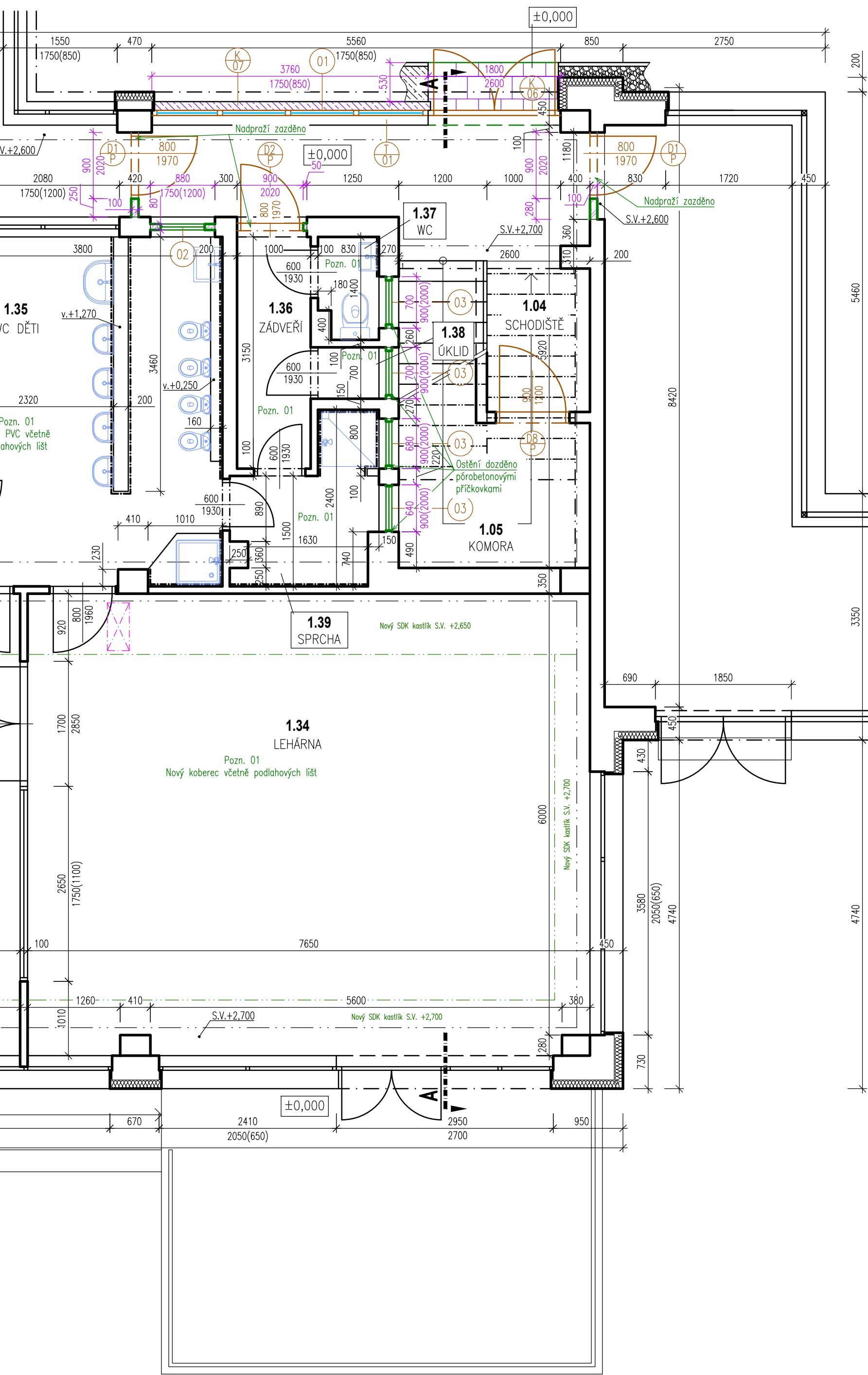
PŮDORYSNÉ SCHÉMA



POZNÁMKY

- Pozn. 01 Provedeno nová nátlagová vrstva podlahy, zbitáková PVC s tloušťkou 2,5mm + lepidlo, včetně podlahových PVC lšt. ul. proveden nový zbitákový koberec s klasifikací Cfl-s1 tl. 6,5mm + lepidlo, včetně podlahových koberecových lšt. Provedeno na dostatečně vyztuženém a rovném podkladu ze samonivelační stěrky, výška stěrky bude dourčena po vybourání stávající nátlagové vrstvy, barevnost bude určena v průběhu stavby autorským doзором.
- OSAZENA NOVÁ OKENNÍ A DVĚŘNÍ VÝPLNĚ V SEVEROVÝCHODNÍ FASÁDĚ, ZAJISTIT CELISTVOST HYDROIZOLACE A TEPELNÉ ISOLACE SOKLOVÉ ČÁSTI U DVĚŘNÍ VÝPLNĚ, PROVĚST NOVÝ OKENNÍ PARAPET
 - PROVEDENÍ NOVÉ NÁSLAPNÉ VRSTVY PODLAH VČETNĚ PODLAHOVÝCH LŠT A VE VNITŘNÍCH PROSTORÁCH DĚTSKÝCH SKUPIN
 - OSAZENÍ NOVÉ LUXEROVÉ VÝPLNĚ, NA OKNOVÝCH OCEŠTĚCH VČETNĚ VSADZENÝCH OKEN S ELEKTROPONHOMEM
 - PROVEDENÍ NOVÉ SDK POŽÁRNÍ PŘÍKRY V ROZSAHU DLE VÝKRESŮ
 - OSAZENÍ NOVÉ PROTIPÓŽÁRNÍ DVĚŘE DO NOVÝCH OCELOVÝCH ZÁRUBNÍ V ROZSAHU DLE VÝKRESŮ, PŮVODNÍ NADSVĚTLÍKY DVĚŘÍ BUDOU ZADZĚNÝ
 - OSAZENÍ NOVÉ PROTIPÓŽÁRNÍ DVĚŘE DO STÁVAJÍCÍCH OCELOVÝCH ZÁRUBNÍ
 - PROVEDENÍ SÁDROKARTONOVÝ ZÁKRYT VZT ROZVODŮ

NAVAZUJÍCÍ OBJEKT - KOČÁRKÁRNA



NAVAZUJÍCÍ OBJEKT - HOSPODÁŘSKÝ PAVILON

TABULKA MÍSTNOSTI

OZNÁČENÍ	NÁZEV	POLOHA [m²]	PODLAHA	STĚNY/STROP	POZNÁMKY
UŽITÉ PLOCHY 2.NP					
1.01	SCHODIŠTĚ	12,4	Keramičká dlažba		
1.02	Komora	nezaměřeno			
1.03a	Chodba	14,9	Keramičká dlažba		
1.03b	Chodba	15,0	Keramičká dlažba		
1.04	Schodiště	12,0	Keramičká dlažba		
1.05	Komora	nezaměřeno			
1.06	Závěří	3,3	Nové PVC		Keramičský obklad
1.07	WC	1,0	Nové PVC		
1.08	Okíd	0,6	Nové PVC		
1.09	Sprcha	3,5	Nové PVC		Keramičský obklad
1.10	WC děti	17,2	Nové PVC		Keramičský obklad
1.11	Sátina dětí	15,5	Nové PVC		Keramičský obklad
1.12	Lehárna	48,4	Nový koberec		
1.13	Denní místnost	54,0	Nový koberec		
1.14	Předsín	2,0	Nové PVC		Keramičský obklad
1.15	Zázení zaměstnanců	7,1	Nové PVC		
1.16	Závěří	2,7	Nové PVC		vnitřní štuková omítka + výmaza S.V. +2,950
1.17	Kuchyňka	9,2	Nové PVC		Keramičský obklad
1.18	Závěří	4,6	Nové PVC		Keramičský obklad
1.19	Sklad hraček	4,4	Nové PVC		
1.20	Sklad hraček	2,9	Nové PVC		
1.21	Nákladní výtah	nezaměřeno			
1.22	Provozni vstup	2,1	Nové PVC		Keramičský obklad
1.23	Závěří + WC	4,6	Nové PVC		Keramičský obklad
1.24	Sklad hraček	4,4	Nové PVC		
1.25	Sklad hraček	2,9	Nové PVC		
1.26	Nákladní výtah	nezaměřeno			
1.27	Provozni vstup	2,1	Nové PVC		
1.28	Kuchyňka	9,1	Nové PVC		Keramičský obklad
1.29	Zázení zaměstnanců	7,2	Nové PVC		
1.30	Závěří	2,8	Nové PVC		
1.31	Sátina dětí	15,6	Nové PVC		Keramičský obklad
1.32	Předsín	2,0	Nové PVC		Keramičský obklad
1.33	Denní místnost	54,2	Nový koberec		
1.34	Lehárna	48,3	Nový koberec	dlta, S.V. +2,800	SDK podhled
1.35	WC děti	17,3	Nové PVC		Keramičský obklad
1.36	Závěří	3,3	Nové PVC		
1.37	WC	1,1	Nové PVC		Keramičský obklad
1.38	Okíd	0,6	Nové PVC		
1.39	Sprcha	3,6	Nové PVC		Keramičský obklad
PLOCHA CELKEM [m²]		411,90			

LEGENDA MATERIÁLŮ – STÁVAJÍCÍ

- Konstrukce stávající – převážně železobetonové
- Konstrukce stávající – oplechování soku
- Konstrukce stávající – okapní chodníček z kačírku
- Teplná izolace – EPS
- Sanita, vybavení, nábytek

LEGENDA MATERIÁLŮ – NAVRHOVANÉ

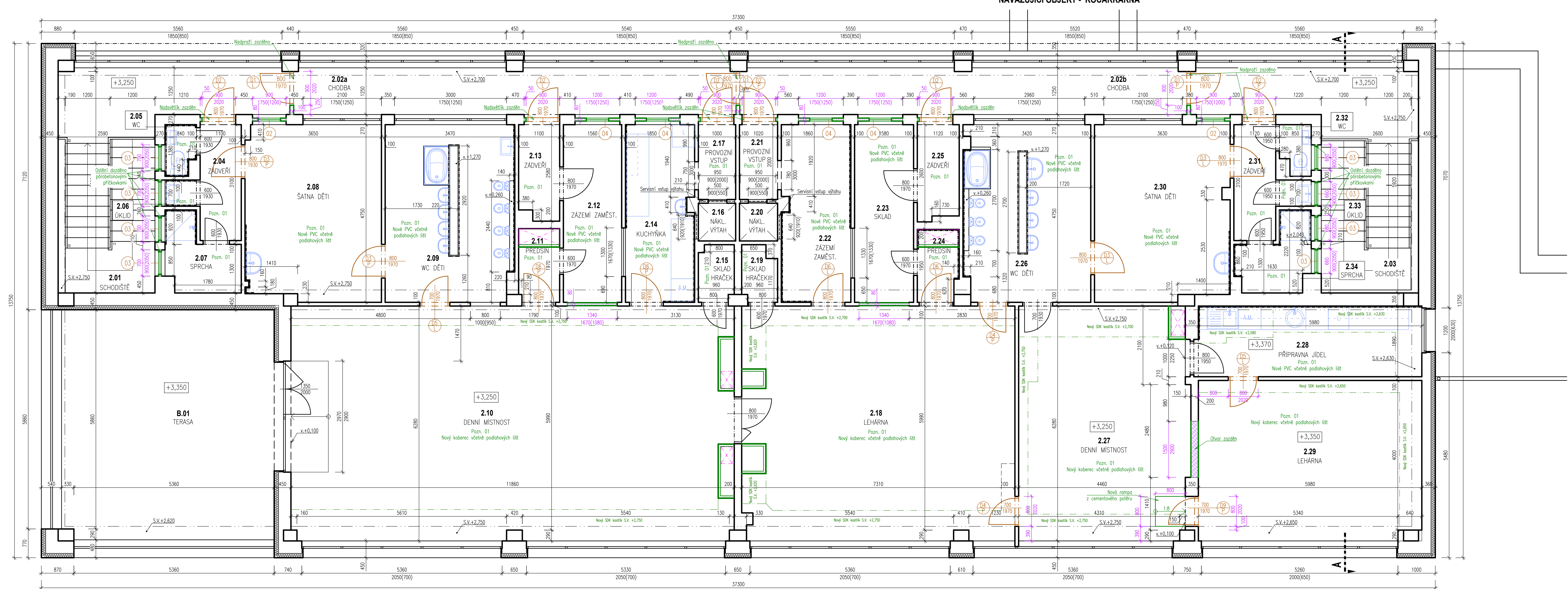
- Příčka SDK tl. 100mm, deska protipožární z SDK 2x12,5mm a tenkostěnný nosný profil tl. 50mm včetně měřidlné izolace tl. 40mm
- Luxerová stěna EI 30 včetně okenních výplní tl. 80mm, skleněná luxury 190x190/80mm na zdci bílou maltu pro skleněné tvárnice, vodotěsné a svazé spáry s vložkou tyčovou nerez oceľí Ø6mm
- Dozázení ostění luxerových výplní – Přirobatenová příčková hladká na maltu pro tenké spáry M10, tvárnice 599x75x249mm (PZ-500 kg/m³) se šukovou omítkou, tl. 75mm
- Nové oplechování okenního parapetu, FeZn poplastovaný plech tl. 0,6mm v původní barevnosti
- Mrazuvzdorná dlažba teraco cca 600x600x20mm s lepicím tmelem pro veľkormátovou dlažbu vhodná do ext. prostředí, spárovací bude dourčena v rámci autorského dozoru
- Nové prostupy pro VZT s následným ušedněním pružným materiálem
- Prvky vzduchotechniky

VŠEOBECNÉ

INVESTORÉ KŮTY, ROZMĚRY A POZICE NUTNO PŘED PROVEDENÍM PRACÍ NEBO JAKOUKOLIV VÝROBU NUTNO OVĚŘIT NA MÍSTĚ!
VŠECHNÉ PROSTUPY PAROZÁBRANOU OPATŘIT PAROTĚSNÝ SAMOLEPIČÍ PÁSKOU.
PROSTUPY JEJEDNOTLÝM KONSTRUKCÍM TECHNICKÝM ROZVOJŮM SE VĚDY JEJEDNOTLÝM PROFESÍM.
PŘED PROVEDENÍM NOVÉ SKUPINY PLOCHÉ STŘEDY NA STÁVAJÍCÍ KONSTRUKCI JE NUTNO OVĚŘIT DOSTATEČNOU SOUDRNOST SPONÍ VSTUPY.
STÁVAJÍCÍ STAV VYNESEN DLE DOKUMENTACE REKONSTRUKCE OBJEKTU JESLI MIROVICKÁ – OPRAVA A ZATEPLENÍ STŘEŠNÍHO PLOŠTĚ SPOJOVACÍCH KROKŮ.
ING. STOLAN, 12/2008 A DLE POTŘEBNÉHO DOMEŘENÍ 08/2023.
VŠECHNÉ PRÁCE PROVÁDĚT DLE PLÁNOVÝCH ČSN A TECHNOLOGICKÝCH PRAKEL DO DOZŘENÍ BEZPEČNOSTI PRÁCE A DOPRAVY ZDRAVÍ PŘI PRÁCI.
POKUD DOJDE PŘI PROVEDENÍ STAVEBNÍCH PRACÍ K NEJAKOSTEM ČI NEPŘEDVÍZATELNÝM OKOLNOSTEM, JE NUTNÉ PŘEVZAT PROJEKTANTA NEBO STATIKA K POSOUZENÍ, RESP. UPŘESNĚNÍ POSTUPU PRACÍ.
PŘI PROVEDENÍ PRACÍ JE NUTNÉ ZOHLEDNIT POZICE TRASY VŠECHNÝCH ROZVODŮ JEJEDNOTLÝCH PROFESÍ.
FINÁLNÍ POZICE VŠECHNÝCH KONČOVÝCH PRÁKŮ ZÁŘÍZENÍ (VZT, ŮT, EL, ZT) BUDOU SPECIFIKOVÁNY INVESTOREM A ARCHITEKTEM – NAVRŽENÉ ŘEŠENÍ NUTNO PŘEDEM KONKULTOVAT S PROJEKTANTY JEJEDNOTLÝCH PROFESÍ, PROJEKTANTEM STAVENÍ ČÁSTI A ARCHITEKTEM.
NEJEDNOU SOULÁSTÍ VÝKRESU JE TECHNICKÁ ZPRÁVA!

±0,000 = podlaha 1.NP

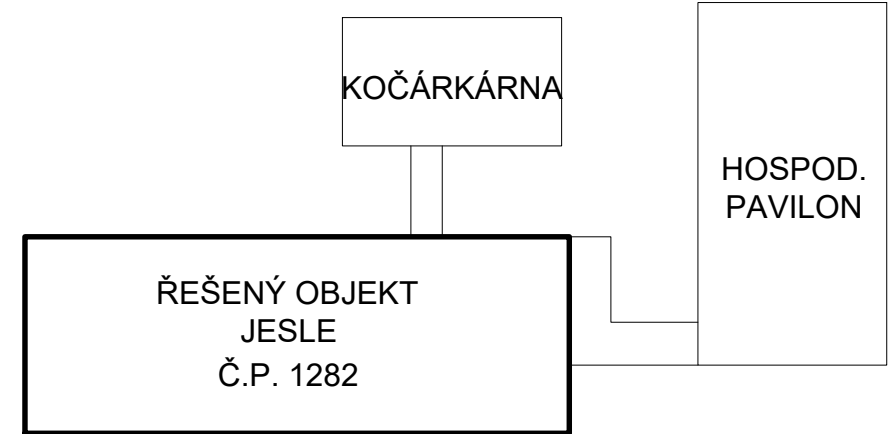
<div>KVS</div> <div>projekt</div>		Příměstřední 15.06/17, 10.10.00, Praha 10		STAVEBNÍ PROJEKCE	
INVESTOR	Osmá správa majetku a služeb a.s.			KONTROLOVAL	Ing. Stojan
Nehusátská 625/2, 186 00 Praha 8				ODP. PROJEKTANT	Ing. Stojan
MÍSTO STAVBY	par. č. 894/4	KATASTR	Kobylisy [730475]	VYPRACOVAN	Ing. Cermákova
STAVBA	Dětské skupiny Mirovická 1282/6, Praha 8 - Kobylisy			ZAKÁZKOVÉ ČÍSLO	404-23/PP
				STUP. DOKUMENTACE	Prováděcí
				DATUM - FORMÁT	09 / 2023
				MĚŘITKO VÝKRESU	1:50
ČÁST	Architektonicko stavební řešení			ČÁST DOKUMENTACE	Č.P.ŘÍLOHY
VÝKRES	Půdorys 1.NP - Nový stav			100224	D.1.
					06.



POZNÁMKY

Pozn. 01 Provedena nová nátlapná vrstva podlahy, zbitéžové PVC s filcem tl. 2,5mm + lepidlo, včetně podlahových PVC listů; alt. proveden nový zbitéžový koberec s klasifikací CI=1 tl. 6,5mm + lepidlo, včetně podlahových koberecových listů. Provedeno na dostatečně vyrovnaném a nerenávaném podkladu ze samonivelační směsi, výška silnice bude do určitého po vybourání stávající nátlapné vrstvy, barevnost bude určena v průběhu stavby autorským dozemem.

PŮDORYSNÉ SCHÉMA



NAVAZUJÍCÍ OBJEKT - KOČÁRKÁRNA

TABULKA MÍSTNOSTÍ

OZNÁČENÍ	NÁZEV	PLOCHA [m ²]	PODLAHA	STĚNY/STROP	POZNÁMKY
UŽITÉ PLOCHY 2.NP					
2.01	Schodiště	20,1	Keramická dlažba		
2.02a	Chodba	15,0	Keramická dlažba		
2.02b	Chodba	15,1	Keramická dlažba		
2.03	Schodiště	20,0	Keramická dlažba		
2.04	Zádveří	3,5	Nové PVC		
2.05	WC	1,1	Nové PVC		Keramický obklad
2.06	Okld	0,6	Nové PVC		Keramický obklad
2.07	Sprcha	3,3	Nové PVC		Keramický obklad
2.08	Sátka děti	16,9	Nové PVC		Keramický obklad
2.09	WC děti	15,7	Nové PVC		Keramický obklad
2.10	Denní místnost	74,0	Nový koberec		
2.11	Předstř.	2,1	Nové PVC		
2.12	Zázení zaměstnanců	7,4	Nové PVC		
2.13	Zádveří	2,8	Nové PVC		
2.14	Kuchyňka	8,7	Nové PVC		
2.15	Skld hraček	1,4	Nové PVC		
2.16	Nákladní výtah	nezaměřeno	–		
2.17	Provozní vstup	2,1	Nové PVC		
2.18	Lehárna	45,6	Nový koberec		
2.19	Skld hraček	1,3	Nové PVC		
2.20	Nákladní výtah	nezaměřeno	–		
2.21	Provozní vstup	2,1	Nové PVC		
2.22	Zázení zaměstnanců	8,7	Nové PVC		
2.23	Skld	7,5	Nové PVC		Keramický obklad
2.24	Předstř.	2,1	Nové PVC		
2.25	Zádveří	2,9	Nové PVC		
2.26	WC děti	15,5	Nové PVC		
2.27	Denní místnost	27,7	Nový koberec		
2.28	Příprava jídel	11,3	Nové PVC	dlto, S.V. +2,880	
2.29	Lehárna	25,6	Nový koberec	dlto, S.V. +2,900	
2.30	Sátka děti	16,9	Nové PVC		
2.31	Zádveří	3,6	Nové PVC		
2.32	WC	1,0	Nové PVC		
2.33	Okld	0,6	Nové PVC		
2.34	Sprcha	3,2	Nové PVC		
PLOCHA CELKEM [m ²]		385,40			
BALKÓNY A TERASY					
B.01	Terasa	35,6	Keramická dlažba	fasádní om., S.V. +2,900	
PLOCHA CELKEM [m ²]		35,60			
PLOCHA 2.NP CELKEM [m ²]		421,0			

LEGENDA MATERIÁLŮ – STÁVAJÍCÍ					
	Konstrukce stávající – převážně železobetonové				
	Tepelná izolace – EPS				
	Sanita, vybavení, nábytek				
LEGENDA MATERIÁLŮ – NAVRHOVANÉ					
	Příčka SDK tl. 100mm, deska protipožární z SDK 2x12,5mm a tenkostěnný nosný profil tl. 50mm včetně minerální izolace tl. 40mm				
	Luxferová stěna EI 30 včetně okenních výplní tl. 80mm, skleněné luxery 190x190x80mm na zdci bílou maltou pro skleněné tvárnice, vodotěsné a svlé se spáry s vloženou tyčovou nerez ocelí Ø6mm				
	Dosažení ostění luxferových výplní – Pórobetonová příčková hládá na maltu pro tenké spáry M10, tvárnice 599x75x249mm (P2=500 kg/m³) se šlukovou omítkou, tl. 75mm				
	Šachtová stěna z SDK tl. 65mm, deska protipožární z SDK 15mm a tenkostěnný nosný profil tl. 50mm včetně minerální izolace tl. 40mm				
	Pórobetonová příčková hládá na maltu pro tenké spáry M10 tl. 150mm, tvárnice 599x150x249mm (P2=500 kg/m³) se šlukovou omítkou tl. 25mm, celk. tl. 200mm				
	Nové prostory pro VZT s následným uštěrněním pružným materiálem				
	Prvky vzduchotechniky				

- PROVEDENY NOVÉ NÁSLAPNÉ VRSTVY PODLAH VČETNĚ PODLAHOVÝCH LISTŮ A VE VNITŘNÍCH PROSTORÁCH DĚTSKÝCH SKUPIN
- OSAZENY NOVÉ LUXFEROVÉ VÝPLNĚ NA OKNOVÝCH CESTÁCH VČETNĚ VSazených OKEN S ELEKTROFONEM
- PROVEDENY NOVÉ SDK POŽÁRNÍ PŘÍČKY V ROZSAHU DLE VÝKRESŮ
- OSAZENY NOVÉ PROTIPOŽÁRNÍ DVEŘE DO NOVÝCH OCELOVÝCH ZÁRUBNÍ V ROZSAHU DLE VÝKRESŮ, PŮVODNÍ NADSVĚTLKY DVEŘÍ BUDOU ZADÍŽENY
- OSAZENY NOVÉ PROTIPOŽÁRNÍ DVEŘE DO STÁVAJÍCÍCH OCELOVÝCH ZÁRUBNÍ
- PROVEDEN SÁDKOKARTONOVÝ ZÁKRÝT VZT ROZVODŮ
- NEVYUŽITÉ DVEŘNÍ OTVORY BUDOU ZADÍŽENY
- PROVEDENA NOVÁ VYROVNÁVACÍ RAMPA V RÁMCI PODLAHY

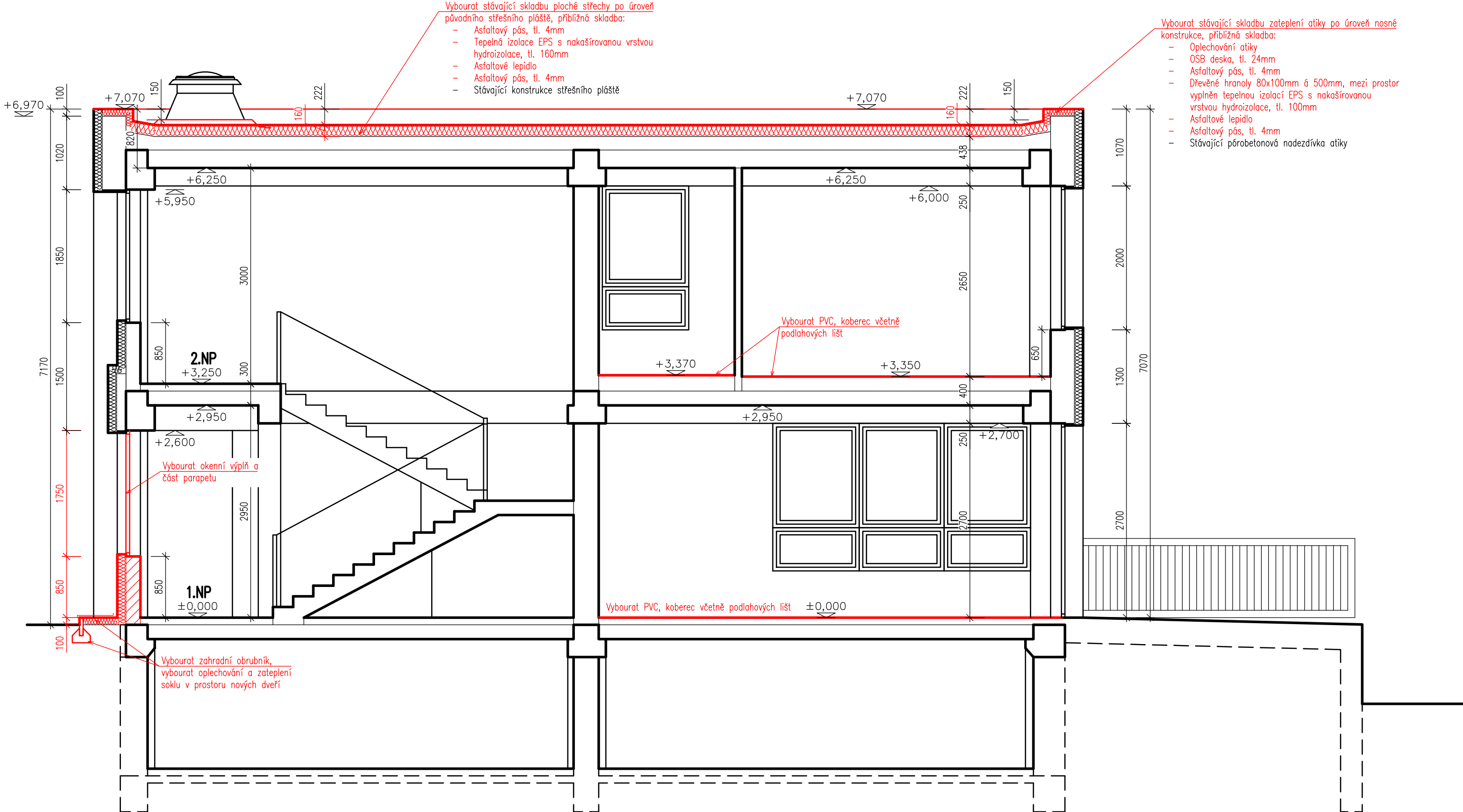
VŠEOBECNĚ

!!!VŠEČKÉ KÓTY, ROZMĚRY A POZICE NUTNO PŘED PROVEDENÍM PRÁCI NEBO JAKOUKOLI VÝROBOU NUTNO OVĚŘIT NA MÍSTĚ!!!
VŠEČKÉ PROSTUPY PAROZÁBRANOU OPATŘIT PAROTĚSNOU SAMOLEPIČÍ PÁSKOU.
PROSTUPY JEJEDNOTLIVÝM KONSTRUKCÍM TECHNICKÝM ROZVOJŮM SE VĚDY ŘEŠ. JEJEDNOTLIVÝM PROFESÍM.
PŘED PROVEDENÍM NOVÉ SKUPINY PLOCHÉ STŘEDY NA STÁVAJÍCÍ KONSTRUKCE JE NUTNO OVĚŘIT DOSTATEČNOU SOUDRNOST SPONÍ VRSTVY.
STÁVAJÍCÍ STAV VYNESEN DLE DOKUMENTACE REKONSTRUKCE OBJEKTU JESÍ MIROVICKÁ – OPRAVA A ZATEPLENÍ STŘEŠNÍHO PLOŠTĚ SPOJUJACÍCH KŘÍŽŮ.
ING. STOJAN, 12/2008 A DLE POTŘEBNÉHO DOMEŘENÍ 08/2023.
VŠEČKÉ PRÁCE PROVÁDĚT DLE PLÁNOVÝCH ČSN A TECHNOLOGICKÝCH PRAKEL ZA DOBŘENÍ BEZPEČNOSTI PRÁCE A DOPRAVY ZDRAVÍ PŘI PRÁCI.
POKUD DOJDE PŘI PROVÁDĚNÍ STAVEBNÍCH PRÁCI K NEJAKOSTEM ČI NEPŘEDVÍZATELNÝM OKOLNOSTEM, JE NUTNÉ PŘEVZAT PROJEKTANTA NEBO STATIKA K POSOUZENÍ, RESP. UPŘESNĚNÍ POSTUPU PRÁCI.
PŘI PROVÁDĚNÍ PRÁCI JE NUTNÉ ZOHLEDNIT POZICE TRASY VŠEČKÝCH ROZVODŮ JEJEDNOTLIVÝCH PROFESÍ.
FINÁLNÍ PRÁCE VŠEČKÝCH KONČOVÝCH PRÁVŮ ŽÁŘENÍ (VZT, ŮT, EL, ZT) BUDOU SPECIFIKOVÁNY INVESTOREM A ARCHITEKTEM – NAVRŽENÉ ŘEŠENÍ NUTNO PŘEDEM KONDULTOVAT S PROJEKTANTY JEJEDNOTLIVÝCH PROFESÍ, PROJEKTANTEM STAVENÍ ČÁSTI A ARCHITEKTEM.
NEJEDNOU SOULADIT VÝKRESU JE TECHNICKÁ ZPRÁVA!!!

±0,000 = podlaha 1.NP

KVS projekt		Příměstská 1506/7, 10200, Praha 10		STAVEBNÍ PROJEKCE	
INVESTOR		Osmá správa majetku a služeb a.s.		KONTROLOVAL	
Nabývána 625/2, 186 00 Praha 8				Ing. Stojan Z.	
par. č. 894/4		KATASTR		ODP. PROJEKTANT	
MÍSTO STAVBY		Kobylisy [130475]		Ing. Stojan Z.	
				VYPRACOVAL	
				Ing. Čermáková H.	
				404-23/PP	
STAVBA		Dětské skupiny Mirovická 1282/6, Praha 8 - Kobylisy		ZAKÁZKOVÉ ČÍSLO	
				Prováděcí proj.	
				DATUM - FORMÁT	
				00 / 2023	
				MĚŘITKO VÝKRESU	
				1:50	
ČAST		Architektonicko stavební řešení		ČAST DOKUMENTACE	
VÝKRES		Půdorys 2.NP - Nový stav		Č.P. PŘÍLOHY	
		100224		D.I.	
				07.	

ŘEZ A-A – STÁVAJÍCÍ STAV A BOURACÍ PRÁCE, M1:50



LEGENDA MATERIÁLŮ – STÁVAJÍCÍ

- Konstrukce stávající – převážně železobetonové
- Tepelná izolace – EPS

LEGENDA MATERIÁLŮ – BOURANÉ

- Vybourání parapetu – fasádní železobetonový panel tl. 200mm + KZS tl. 150mm
- Tepelná izolace – odstranit
- Bourané konstrukce – dveřní a okenní výplně

- VYBOURAT OKENNÍ VÝPLŇ A ČÁST PARAPETU V SEVERNÍ FASÁDĚ PRO OSAZENÍ NOVÝCH DVEŘÍ, VYBOURAT ZATEPLENÍ SOKLU V PROSTORU NOVĚ UVAŽOVANÝCH DVEŘÍ
- ODSTRANIT NÁŠLAPNOU VRSTVU PODLAH VČETNĚ PODLAHOVÝCH LIŠŤ A SOKLŮ VE VNITŘNÍCH PROSTORÁCH DĚTSKÝCH SKUPIN
- ODSTRANIT VEŠKERÁ OPLECHOVÁNÍ PLOCHÉ STŘECHY
- VYBOURAT STÁVAJÍCÍ ZATEPLENÍ PLOCHÉ STŘECHY A ATIKY PO ÚROVEŇ NOSNÉ KONSTRUKCE
- DEMONTOVAT JÍMACÍ SOUSTAVU HROMOSVODU PO NAPOJENÍ NA STÁVAJÍCÍ SVODY
- DEMONTOVAT A USCHOVAT K NAVRÁCENÍ STÁVAJÍCÍ DOMOVNÍ ANTÉNY A JINÉ ELEKTROINSTALACE
- VYBOURAT STŘEŠNÍ VPUSTĚ VČETNĚ OCHRANNÝCH KOŠŮ PO NAPOJENÍ NA DEŠŤOVOU KANALIZACI

POZNÁMKY

Pozn. 01 Odstranit nášlapnou vrstvu podlahy včetně podlahových lišt/soklu (PVC, koberec, keramická dlažba).

VŠEOBECNÉ

PŘED ZAHÁJENÍM BOURACÍCH PRACÍ BUDOU PRACHOTĚSNĚ UZAVŘENY OKOLNÍ VÝPLNĚ OTVORŮ, STÁVAJÍCÍ INŽENÝRSKÉ SÍTĚ V KOLIZI BUDOU ZASLEPENY ČI ODBORNĚ ODPOJENY.
PROSTUPY JEDNOTLIVÝMI KONSTRUKCEMI TECHNICKÝMI ROZVODY SE VŽDY ŘÍDÍ JEDNOTLIVÝMI PROFESEMI.
STÁVAJÍCÍ STAV VYNESEN DLE DOKUMENTACE REKONSTRUKCE OBJEKTU JESLÍ MIROVICKÁ – OPRAVA A ZATEPLENÍ STŘEŠNÍHO PLÁŠTĚ SPOJOVACÍCH KRČKŮ, ING. STOJAN, 12/2008 A DLE POTŘEBNÉHO DOMĚŘENÍ 08/2023.
VEŠKERÉ PRÁCE PROVÁDĚT DLE PLATNÝCH ČSN A TECHNOLOGICKÝCH PRAVIDEL ZA DODRŽENÍ BEZPEČNOSTI PRÁCE A OCHRANY ZDRAVÍ PŘI PRÁCI
POKUD DOJDE PŘI PROVÁDĚNÍ STAVEBNÍCH PRACÍ K NEJASNOSTEM ČI NEPŘEDVÍDATELNÝM OKOLNOSTEM, JE NUTNÉ PŘÍZVAT PROJEKTANTA NEBO STATIKA K POSOUZENÍ, RESP. UPŘESNĚNÍ POSTUPU PRACÍ.
PŘI PROVÁDĚNÍ PRACÍ JE NUTNÉ ZOHLEDNIT STAVEBNÍ ÚPRAVY PROFESÍ.
NEDÍLNOU SOUČÁSTÍ VÝKRESU JE TECHNICKÁ ZPRÁVA!!

±0,000 = podlaha 1.NP



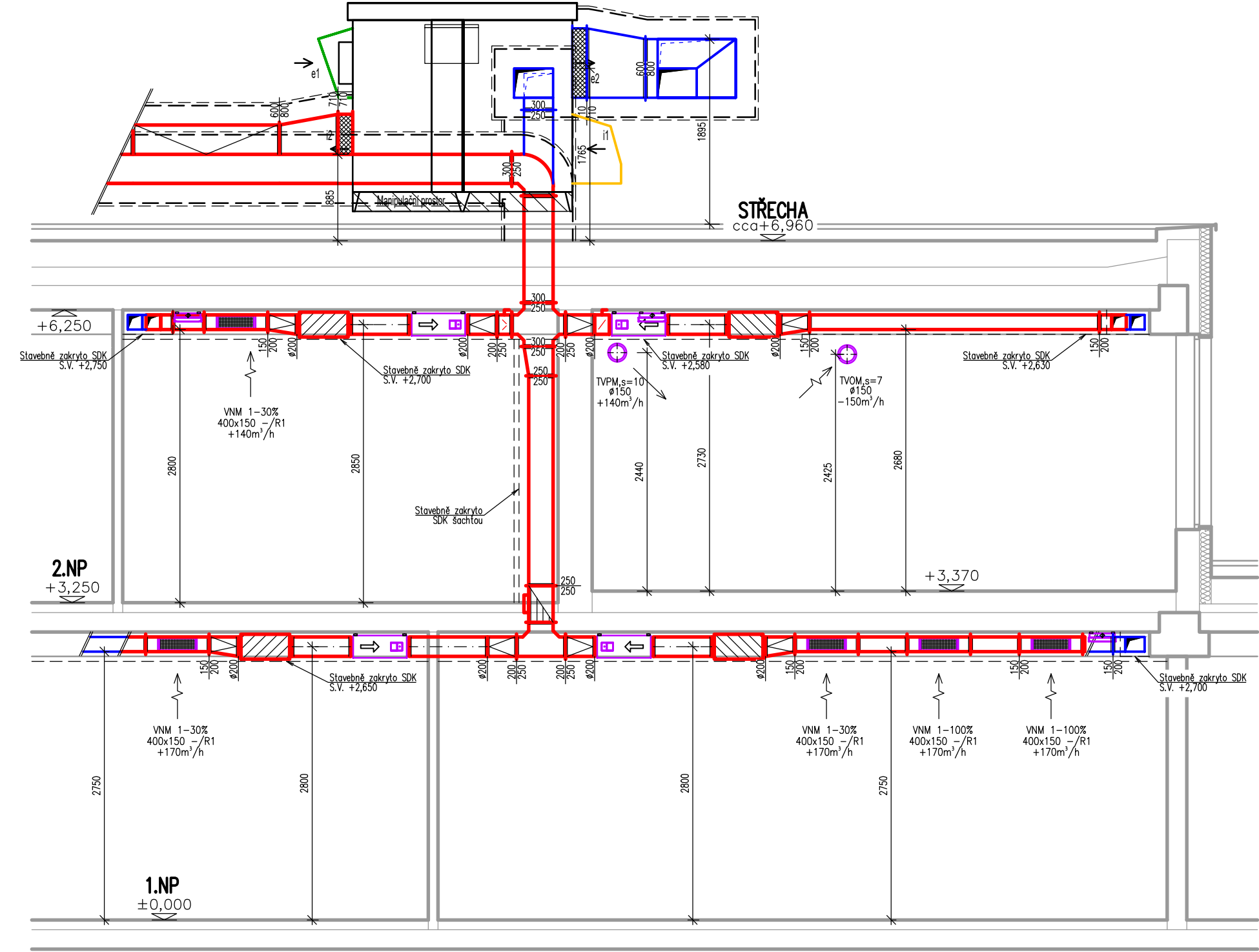
Průmyslová 1306/7, 10200, Praha 10

STAVEBNÍ PROJEKCE

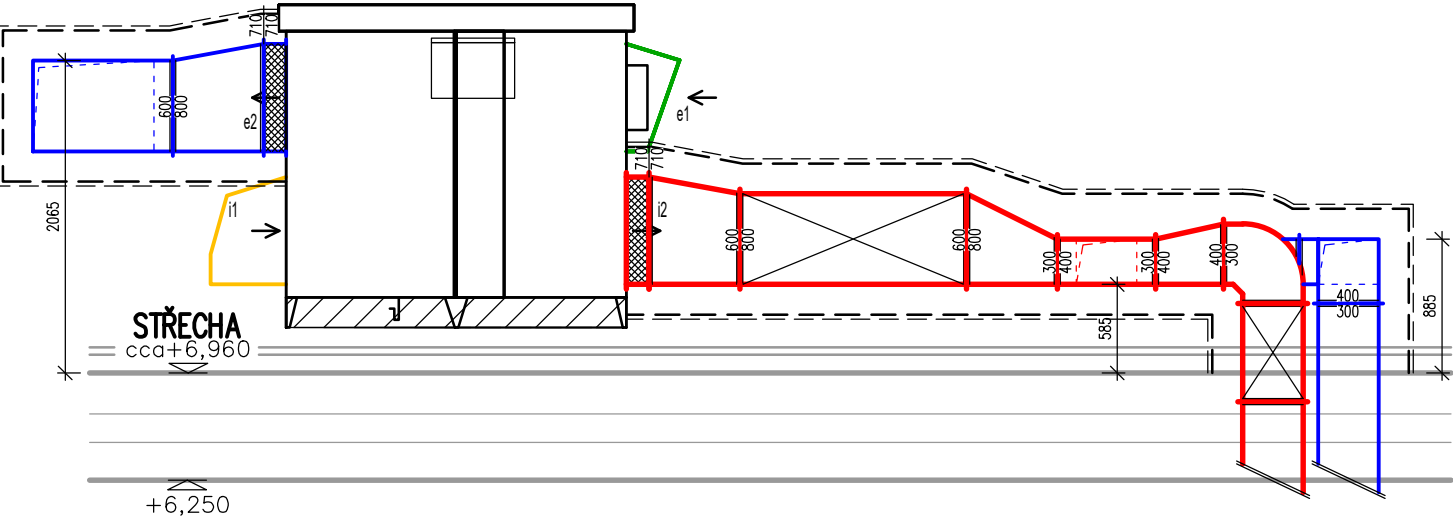
INVESTOR	Osmá správa majetku a služeb a.s. Nekvasilova 625/2, 186 00 Praha 8			KONTRLOVAL	Ing. Stojan Z.
MÍSTO STAVBY	par. č. 894/4	KATASTR	Kobylisy [730475]	ODP.PROJEKTANT	Ing. Stojan Z.
				VYPRACOVAL	Ing. Čermáková H.
STAVBA	Dětské skupiny Mirovická 1282/6, Praha 8 - Kobylisy			ZAKÁZKOVÉ ČÍSLO	404-23/PP
				STUP.DOKUMENTACE	Prováděcí proj.
				DATUM - FORMÁT	09 / 2023
				MEŘÍTKO VÝKRESU	1:50
ČÁST	Architektonicko stavební řešení			ČÁST DOKUMENTACE	Č.PŘÍLOHY
VÝKRES	Řez A-A - Stávající stav a bourací práce			D.1.	05.

VZDUCHOTECHNIKA – ŘEZ 5–5, ŘEZ 6–6, M1:50

ŘEZ 5–5






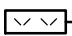

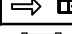




ŘEZ 6–6








VYSVĚTLIVKY

- VVM–5(Pa)
400 C/V/P/R
+180m³/h
- OZN. DISTRIBUČNÍHO PRVKU – NASTAVENÍ REGULACE
VELIKOST A TYP DISTRIBUČNÍHO PRVKU
MNOŽSTVÍ PROUDĚNÍ VZDUCHU
- TVOM–5(Pa)
ø125
–100m³/h
- TYP DISTRIBUČNÍHO PRVKU – NASTAVENÍ REGULACE
VELIKOST DISTRIBUČNÍHO PRVKU
MNOŽSTVÍ PROUDĚNÍ VZDUCHU

LEGENDA PRVKŮ

-  OBDÉLNÍKOVÁ VÝUSTKA NASTAVITELNÁ (VNM) ODVODNÍ JEDNOŘÁDÁ S REGULACÍ
JM. ROZMĚR 400x150mm, $w_{ef,opt}$ =do 2,0 m/s
-  TALÍŘOVÝ VENTIL PRO PŘÍVOD VZDUCHU (TVPM)
JM. ROZMĚR 125, 150, 200 mm, V_{max} =150, 200, 250 m³/h
-  TALÍŘOVÝ VENTIL PRO ODVOD VZDUCHU (TVOM)
JM. ROZMĚR 80, 125, 150 mm, V_{max} =60, 150, 250 m³/h
-  REGULAČNÍ Klapka ČTYŘHRANNÁ S RUČNÍM OVLÁDÁNÍM
JM. ROZMĚR VIZ VÝKRES; DÉLKA=150mm
-  REGULAČNÍ Klapka KRUHOVÁ S RUČNÍM OVLÁDÁNÍM PRO SPIRO POTRUBÍ
JM. ROZMĚR VIZ VÝKRES; DÉLKA=150mm
-  REGULÁTOR VARIABILNÍHO PRŮTOKU VZDUCHU VČETNĚ ŘÍDÍCÍ SKŘÍŇE A ROZVODNICE
JM. ROZMĚR ø200, ø250
-  BUŇKOVÝ/KULISOVÝ TLUMIČ PRO ČTYŘHRANNÉ POTRUBÍ
JM. ROZMĚR VIZ VÝKRES
-  TLUMIČ HLUKU ČTYŘHRANNÝ PRO KRUHOVÉ POTRUBÍ
JM. ROZMĚR VIZ VÝKRES
-  PŘECHOD KRUHOVÉHO NA ČTYŘHRANNÉ POTRUBÍ
JM. ROZMĚR VIZ VÝKRES
-  POŽÁRNÍ Klapka PRO ČTYŘHRANNÉ POTRUBÍ SE SERVOPOHONEM
JM. ROZMĚR VIZ VÝKRES, DÉLKA=375mm

LEGENDA ČAR

-  VENKOVNÍ NEUPRAVENÝ VZDUCH, ČTYŘHRANNÝ POZINK. ZÁKRYT HRDLA
-  ODPADNÍ VYFUKOVANÝ VZDUCH, ČTYŘHRANNÝ POZINK. ZÁKRYT HRDLA
-  VENKOVNÍ NEUPRAVENÝ VZDUCH, VENTILAČNÍ POTRUBÍ SPIRO/ČTYŘHRANNÉ POZINK. TROUBY
-  ODVODNÍ VZDUCH, VENTILAČNÍ POTRUBÍ SPIRO/ČTYŘHRANNÉ POZINK. TROUBY
-  MINERÁLNÍ TEPELNÁ IZOLACE S HLINÍKOVÝM POLEPEM S OPLECHOVÁNÍM POZINK. PLECHEM TL. 0,7mm, tl. 200mm

POZNÁMKY

POTRUBÍ VEDENO SKRYTĚ V PODHLEDU POKUD NENÍ UVEDENO JINAK.

!!!VEŠKERÉ KÓTY, ROZMĚRY A POZICE NUTNO PŘED PROVÁDĚNÍM PRACÍ NEBO JAKOUKOLI VÝROBU NUTNO OVĚŘIT NA MÍSTĚ!!!

V PŘÍPADĚ PRŮCHODU VÍCE POTRUBÍ POŽÁRNÍM PŘEDĚLEM VE VZDÁLENOSTI MENŠÍ NEŽ 0,5m JE TŘEBA JEDNO POTRUBÍ POŽÁRNĚ IZOLOVAT.

PŘEVOD VZDUCHU MEZI JEDNOTLIVÝMI PROSTORY JE ZAJIŠTĚN NEUZAVÍRATELNÝMI OTVORY (DVEŘNÍ MŘÍŽKY, PODŘÍZNUTÉ DVEŘE A JINÉ OTVORY).

VEŠKERÁ OBEZDĚNÍ INSTALAČNÍCH ŠACHET PROVÉST AŽ PO MONTÁŽI TZB ROZVODŮ!

POTRUBNÍ STOUPAČKY PŘED PRŮCHODEM DO VENKOVNÍHO PROSTŘEDÍ 2 METRY TEPELNĚ IZOLOVAT.

STOUPAČKY OD STAVEBNÍ KONSTRUKCE PRUŽNĚ ODDĚLIT, POTRUBÍ NA ZÁVĚSECH PRUŽNĚ ULOŽIT.

PŘED ZAHÁJENÍM VÝROBY A MONTÁŽE VZDUCHOTECHNICKÝCH ROZVODŮ JE TŘEBA PROVĚŘIT, ZDA JE MOŽNO OSADIT VZT ELEMENTY TAK, ABY NEDOŠLO KE ZMĚNĚ STAVEBNÍHO ŘEŠENÍ NEBO KOLIZÍ PROFESÍ.

±0,000 = podlaha 1.NP



Průmyslová 1306/7, 10200, Praha 10

STAVEBNÍ PROJEKCE

INVESTOR	Osmá správa majetku a služeb a.s. Nekvasilova 625/2, 186 00 Praha 8			KONTROLOVAL	Ing. Stojan Z.
MÍSTO STAVBY	par. č. 894/4	KATASTR	Kobylisy [730475]	ODP.PROJEKTANT	Ing. Stojan Z.
				VYPRACOVAL	Ing. Čermáková H.
STAVBA	Dětské skupiny Mirovická 1282/6, Praha 8 - Kobylisy			ZAKÁZKOVÉ ČÍSLO	404-23/PP
				STUP.DOKUMENTACE	Prováděcí proj.
				DATUM - FORMÁT	09 / 2023
				MEŘÍTKO VÝKRESU	1:50
ČÁST	Technika prostředí staveb			ČÁST DOKUMENTACE	Č.PŘÍLOHY
VÝKRES	Vzduchotechnika - Řez 5-5, Řez 6-6			100224	D.4.2
					08.